



**ADHINATA**  
CONSULTING



**AUCOTEC**  
Create Synergy - Connect Processes

## Esensi

Kolaborasi, fleksibilitas, efisiensi:  
Platform Engineering Base



Engineering Base



## Kendala

Struktur global *engineering* dengan jaringan operasional dari lokasi yang tersebar luas merupakan tantangan terbesar yang dihadapi industri saat ini. Tantangan ini menduduki peringkat paling tinggi dibandingkan dengan tantangan penjualan maupun pencarian tim teknis yang memenuhi standar kualifikasi. Sampai saat ini, tidak ada sistem *engineering* yang dapat memenuhi tuntutan tersebut, terutama perangkat yang berbasis *file-based* dan *document-based*.

Kemampuan untuk mengglobalisasikan sistem *engineering* produksi ataupun kemampuan untuk mengembangkan sistem secara lokal tidak lagi memadai. Saat ini, sangat dituntut pengembangan dan pelaksanaan yang dapat diolah dalam saat

bersamaan dalam lokasi yang berbeda di seluruh dunia, dan memiliki kemampuan integrasi dari segi konten, bahasa dan teknologi yang mendukung berbagai departemen dalam satu proyek. Dibutuhkan perangkat khusus dengan pendekatan universal yang dapat memberikan kemudahan dalam mengkoordinasikan proyek-proyek *engineering* dengan tujuan untuk efisiensi waktu dan kerja, termasuk dalam hal administratif dan komunikasi seperti perbandingan informasi/data.

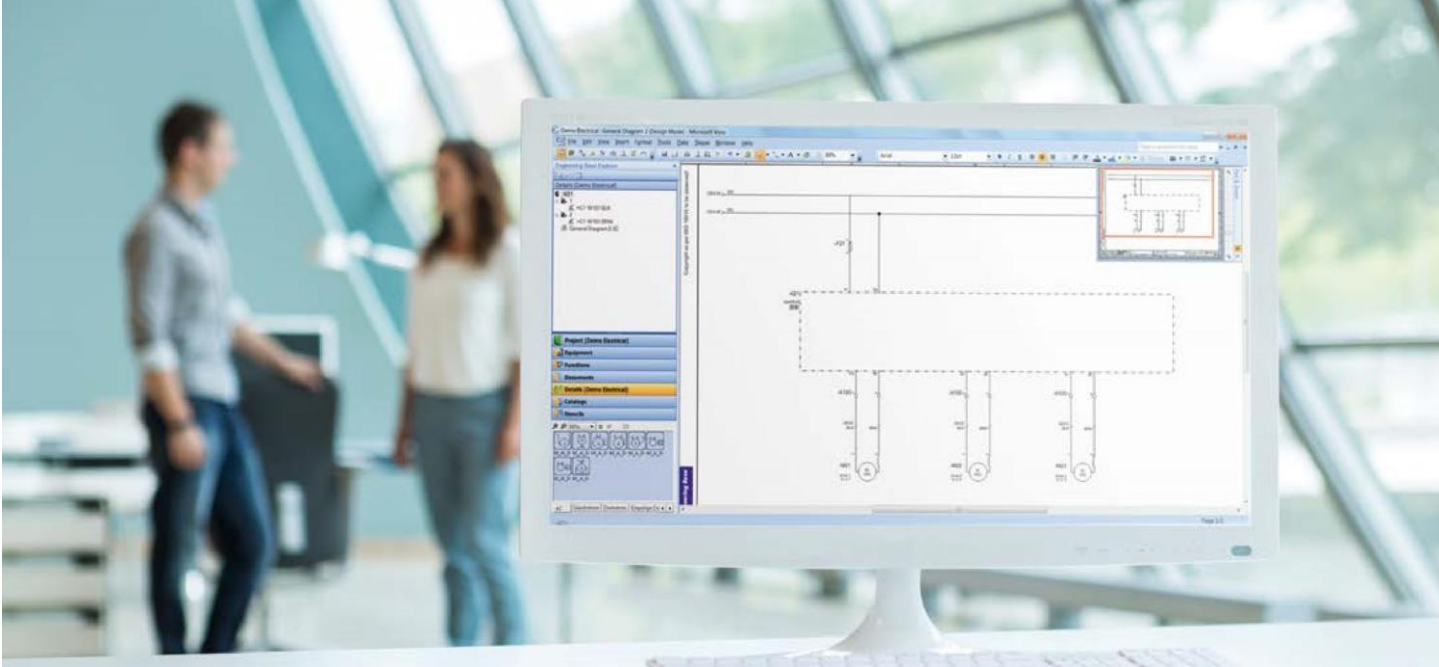
Dalam setiap kasus, kualitas data dan lama waktu yang diinvestasikan untuk setiap proyek menentukan efisiensi kerja dan keuntungan finansial perusahaan – baik untuk produsen, penyedia layanan *engineering* ataupun operator dari berbagai industri seperti: pembangkit listrik, pabrik mobil, pabrik kimia, pabrik kereta api, mesin, satelit dan lain sebagainya.



## Kolaborasi, konsistensi, efisiensi

**Engineering Base (EB) mendukung seluruh siklus hidup** dari mesin, pabrik dan sistem *mobile* – dengan mengimplementasikan model dari berbagai disiplin ilmu, dikolaborasikan berdasarkan informasi dari database. Interdisipliner umum bekerja pada model data untuk produk virtual menggantikan paradigma yang berorientasi dokumen. Perangkat lunak modern membentuk pondasi yang memadai dengan kemampuan jaringan tak terbatas dan fitur *multi-user* yang unggul. Komponen Microsoft yang terintegrasi memungkinkan pengoperasian yang mudah dan intuitif, dan dengan model data terbuka dapat disesuaikan dengan kebutuhan khusus. Hal ini membuat EB lebih produktif dan lebih cepat dibandingkan dengan sistem *data-centric* lainnya!

**Baik perusahaan besar maupun perusahaan kecil**, saat ini menggunakan perangkat lunak untuk *process engineering*, *mechanical engineering*, desain *wiring harness*, dan pembangkit listrik. Perusahaan global terkemuka sudah lama memilih Engineering Base sebagai perangkat lunak untuk mendukung kesuksesan mereka.



## Akses yang mudah, fleksibilitas yang fundamental

Dari ide awal untuk menciptakan *platform* yang mencakup berbagai industri, pengembang AUCOTEC sadar akan kebutuhan mutlak aksesibilitas dan fleksibilitas: integrasi dan konektivitas dalam segala bentuk untuk setiap perusahaan *ITenvironment*, proses kerja paralel dan terintegrasi untuk semua kondisi yang mana *global engineering* dibutuhkan. Singkatnya, untuk proses masa depan yang tangkas!

Keamanan data terjaga karena kami sadar bahwa data klien-klien kami sangat penting dan merupakan landasan dari kesuksesan mereka. Struktur modular dan standar komponen

EB, memungkinkan pengguna untuk fokus ke perihal yang membutuhkan keahlian inti mereka.

### Sistem arsitektur ultra modern

Arsitektur multi-layered EB memungkinkan penanganan simultan untuk proyek yang sama oleh beberapa pengguna di beberapa lokasi yang berbeda. Manajemen data terpusat merupakan fitur lainnya: untuk pekerjaan yang sangat kompleks dapat ditangani dalam waktu yang singkat. Keunggulan yang ada di balik komponen standar yang terintegrasi memberikan EB kapasitas inovatif yang unik di bidang sistem *engineering*.

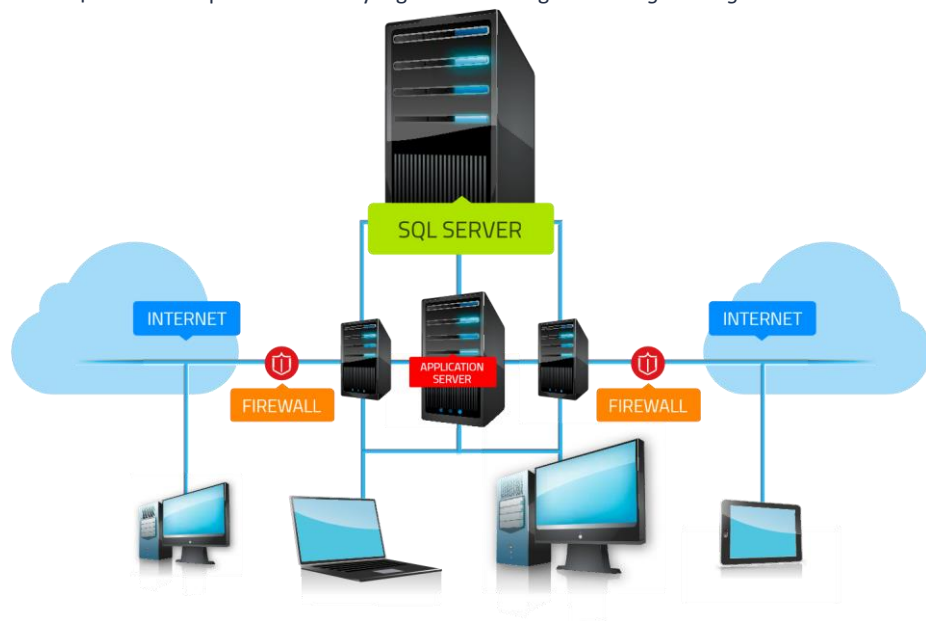
## Skalabilitas

Engineering Base ditujukan untuk maksimum skalabilitas – baik notebook, workstation atau satu pengguna melalui SME solutions, ataupun ratusan pengguna melalui network global. Engineering Base menawarkan penunjang yang optimal untuk semua server platform yang ada, termasuk Citrix dan *terminal server solutions*.



## Komponen Microsoft

Microsoft **SQL Server** adalah salah satu sistem database yang paling dapat diandalkan di dunia.







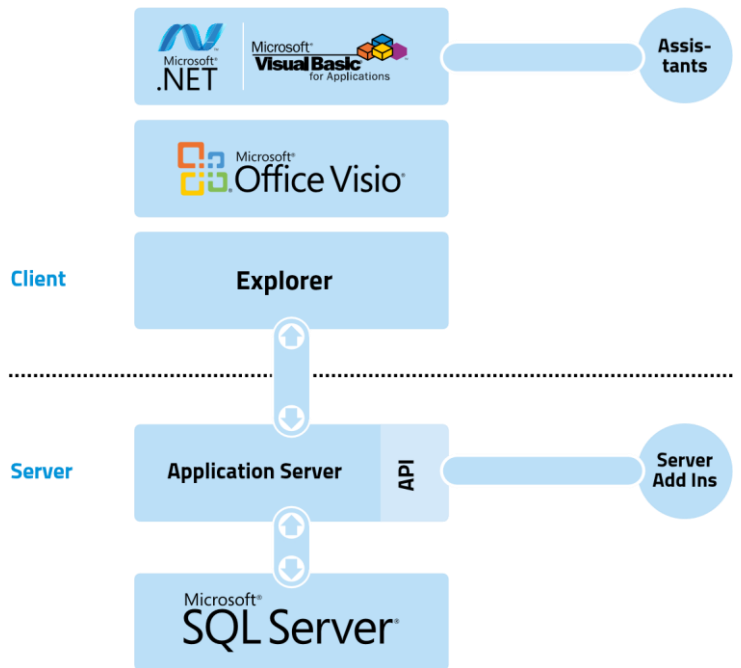
Pusat manajemen untuk semua data *engineering*, jaringan yang aman, sistem administrasi dan integrasi Windows yang sederhana.

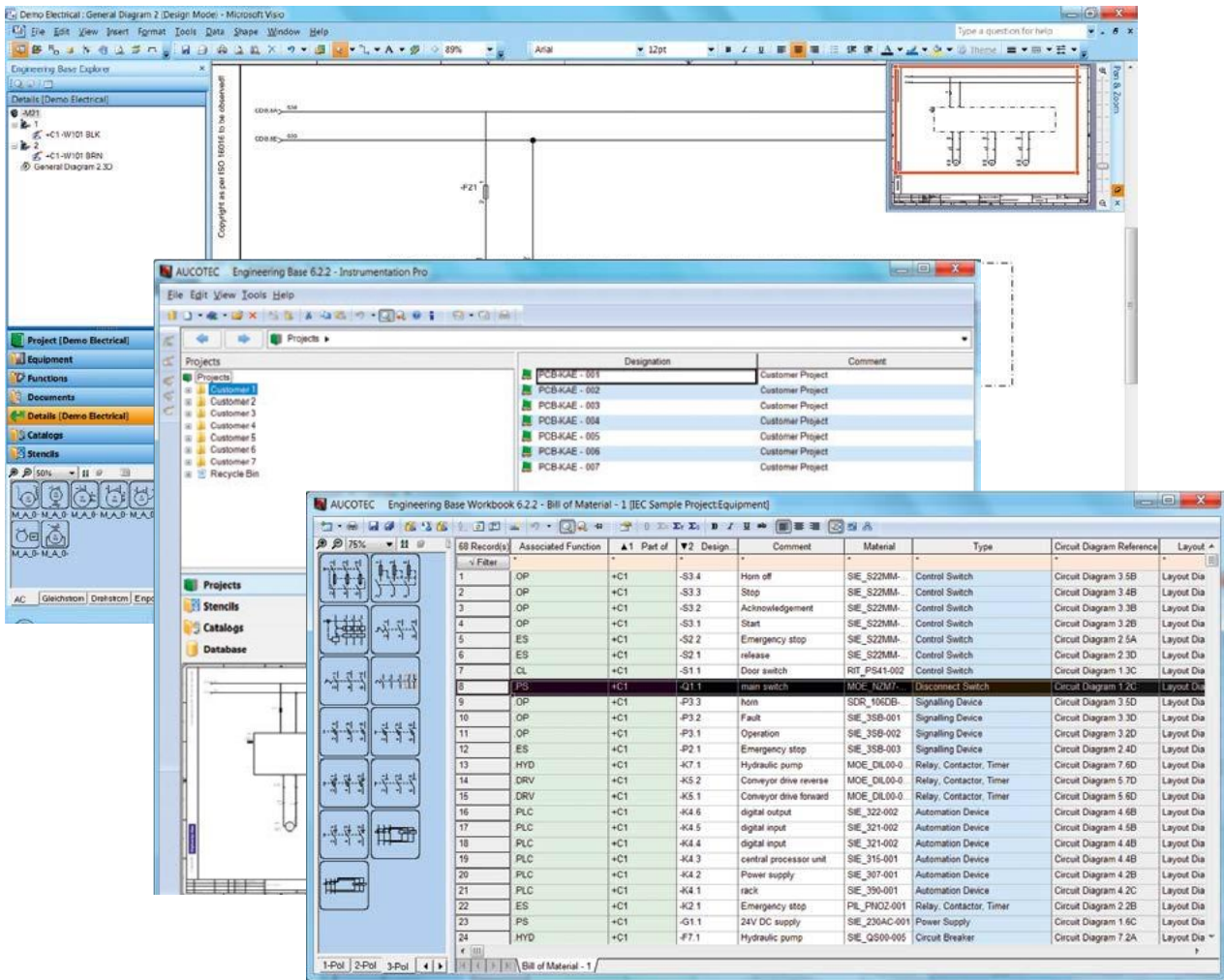
*Business logic* dikelola oleh **Aplikasi Server** melalui *Platform Solutions*

**Engineering Base Explorer** memaparkan data dengan tampilan yang sama dengan *structure trees, worksheets and dialogues*.

Untuk skema 2D menggunakan standar Microsoft Visio. Fitur utama memiliki kompatibilitas penuh dengan Microsoft Office.

Fitur keseluruhan *Visual Basic for Applications (VBA)* sudah diintegrasikan dengan otomasi sistem kerja sederhana. Sistem ini kemudian dapat diintegrasikan dengan data dan menu-menu dari EB seperti **.Net** solutions.





## Tiga panel ataupun lebih: fleksibel, universal, mudah

Engineering Base menawarkan tiga cara mudah untuk melakukan peng-editan: melalui Explorer, diagram dan lembar kerja. Sangat fleksibel dengan aplikasi yang universal dan penggunaan yang mudah. Semua ini memungkinkan karena tampilan Office.

Untuk pekerjaan tertentu, fitur *sector-specific wizards* memberikan optimisasi penggunaan.

**Diagram atau tabel: itu adalah pilihan anda**

Semua obyek diatur secara terpusat di EB. Namun, peng-editan dapat dilakukan dalam semua tampilan di layar skema, table atau Explorer. Setiap pengguna bebas untuk memilih pendekatan yang paling tepat untuk setiap fase kerja. EB akan mencocokkan diri dengan kebutuhan dan metode pengguna.

**Manajemen proyek: lebih cerdas**

Berkat database-nya, EB dapat mengintegrasikan dan mengelola seluruh konten teknis proyek, dan juga data dari sistem authoring terkait (misalnya: 3D CAD dan *control software code* atau parameter dll). Dengan demikian, EB beroperasi secara signifikan lebih cerdas daripada sistem EDM tradisional, misalnya, dengan tingkat detail yang lebih rendah hanya dapat mengelola mengelola *data containers* atau file PDF.

**Multi-proyek: akses instan**

Setiap basis data EB mampu menyimpan banyak proyek yang diperlukan, dan menawarkan solusi penggunaan yang mudah seperti sistem *drag & drop*. Hal ini memberikan akses cepat lintas batas antar proyek.

**Manajemen perubahan: selalu up to date**

Arsitektur Engineering Base memungkinkan manajemen perubahan untuk menyajikan informasi yang unik aman dan *up to date*. Menjamin bahwa data dapat disajikan secara cepat dan konsisten. Dalam operasi berbasis *data-centric*, perubahan bahkan dapat terjadi dalam kasus di mana hal ini sama sekali tidak terlihat dalam diagram. Sebagai alat komunikasi yang handal antara pemasok dan klien serta dalam revisi data, manajemen perubahan ini merupakan keuntungan yang tak ternilai.

**Servis support di seluruh dunia**

Kami menyediakan servis support di seluruh dunia untu produk AUCOTECH.

**Menjadi yang terdepan di seluruh dunia!**